

## ☞ Tintin reporter ☞

Du Congo au Tibet, de l'Égypte à l'Écosse, Tintin, jeune reporter intrépide a sillonné le monde entier. Ou presque...

Accompagné de son fidèle Milou, Tintin essaye toujours de faire éclater la vérité, quitte à s'attirer quelques ennuis.

Honnête, loyal et attachant, le personnage de Tintin est depuis des dizaines d'années le compagnon de nombreuses générations.



© Hergé-Moulinart

*A toi de jouer !*

*Transforme toi en apprenti journaliste ! Choisis un sujet qui t'intéresse et écrit dessus une dizaine de lignes. Attention, n'oublie pas de donner un titre à ton article.*

## ☞ Hergé, le père de Tintin ☞

Hergé (à gauche) et Andy Warhol (à droite)



© Hergé-Moulinart 2016

**22 mai 1907** : Naissance de Georges Remi, dit Hergé

**1929** : Hergé crée Tintin

**1930** : Premier album, Tintin au pays des Soviets

**1986** : Dernier album, Tintin et l'Alph-Art

**3 mars 1983** : Mort d'Hergé

Dessinateur belge, Hergé est souvent considéré comme le « père de la bande dessinée européenne ». Il aura vendu plus de 230 millions d'albums. Les Aventures de Tintin ont même été traduites dans une cinquantaine de langues !

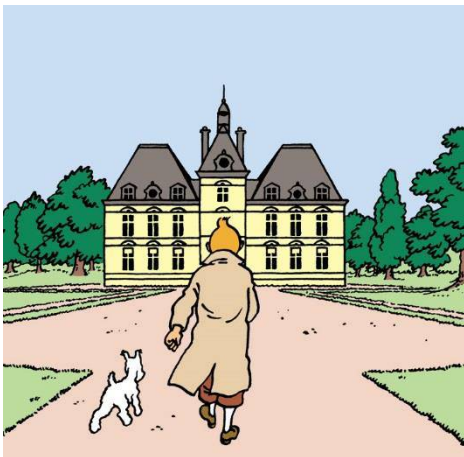
# Les secrets de Moulinsart

## ☞ Cheverny ? Ou Moulinsart ? ☛

En 1942, Hergé entame une nouvelle aventure du petit reporter dans laquelle son ami, le capitaine Haddock, se découvre un illustre ancêtre en la personne du chevalier François de Hadoque, fier commandant de La Licorne, un vaisseau de la marine royale de Louis XIV. Pour ses services rendus à la couronne, le chevalier se verra offrir un château, celui de Moulinsart !

**C'est alors le château de Cheverny qui sert de modèle à Hergé pour dessiner Moulinsart.**

Le dessinateur retira simplement les deux ailes de l'imposante bâtisse et le situa à Moulinsart, toponyme obtenu en inversant les termes de Sart-Moulin, nom d'une petite localité belge de la province du Brabant Wallon.



© Hergé-Moulinsart



*A toi de jouer !*

Remplis le tableau avec les éléments suivants. Sont-ils belges ou français ?

- Paris
- les spéculoos
- Jacques Brel
- la Tour Eiffel
- Bruxelles
- le gratin dauphinois
- Simone de Beauvoir
- le Manneken-Pis

Français	Belge

# Les secrets de Moulinsart

## ∞ Les salles de l'exposition ∞

- *Introduction en vidéos*

Cheverny ou Moulinsart ? Le Marquis de Vibraye raconte en quelques mots les origines du château du capitaine Haddock.

- *La crypte du Secret de la Licorne*

Te voilà maintenant dans une crypte identique à celle dessinée par Hergé dans Le Secret de La Licorne. L'histoire ne fait que commencer, mais elle est riche en rebondissements. Tintin doit résoudre une énigme : où se cache Le Trésor de Rackham le Rouge ?

- *Le grand salon de l'Affaire Tournesol*

Ambiance menaçante dans le grand salon. Un violent orage s'abat sur la campagne de Moulinsart. Les incidents se multiplient. Un déluge d'éclairs plus tard, et te voilà entraîné dans une sombre affaire d'espionnage, en pleine guerre froide !

*A toi de jouer !*

*Fais quelques recherches sur la guerre froide. Quelle période de l'histoire couvre-t-elle ? Que s'est-il passé à cette époque ? Quels en ont été les personnages marquants ?*

- *Le laboratoire du professeur Tournesol*

Et voilà le laboratoire du professeur Tryphon Tournesol ! Il est en tous points identique à celui rencontré dans les premières pages de L'Affaire Tournesol.

La science est mise à l'honneur avec ce petit savant barbichu, sourd et quelque peu distrait, mais capable d'envoyer ses amis sur la Lune avec une fusée à propulsion atomique ou encore de créer une machine à ultra-sons aux pouvoirs aussi multiples que dévastateurs.



## A toi de jouer !

Redonne son nom à chacune des planètes suivantes. Elles sont placées de la plus proche à la plus éloignée du Soleil.



0 : le Soleil (qui est une étoile)  
1 :  
2 :  
3 :  
4 :

5 :  
6 :  
7 :  
8 :

### • La chambre de Tintin

Tu en as de la chance, te voilà maintenant devant la chambre de Tintin ! Un vrai scoop, car elle n'apparaît pas telle quelle dans les aventures du héros à la houppe. Il existe une vignette, une seule, à la première page de L'Oreille cassée qui nous montre Tintin et Milou alors qu'ils sont sur le point de se lever. Mais le cadrage de la case est des plus réduits et ne permet absolument pas de deviner ce qui se trouve dans cette pièce.



Sauras-tu deviner où est allé Tintin lors de ses aventures ?

### • La galerie d'Abdallah

Voici la galerie d'Abdallah. Gamin espiègle, roi du pétard et du poil à gratter, il en fera voir de toutes les couleurs au capitaine Haddock et à Nestor, le dévoué majordome du château de Moulinsart. Présent dans Tintin au pays de l'or noir et dans Coke en stock, le fils de l'émir Ben Kalish Ezab, est le prototype même de l'enfant gâté, un vrai tyran en miniature.

# Les secrets de Moulinasant

- *Le Supercolor-Tryphonar*

Et voici le Supercolor-Tryphonar, une invention du professeur Tournesol dans *Les Bijoux de la Castafiore* (1963). Cette invention ne te rappelle pas quelque chose..? Eh oui, la télévision !

La première diffusion de télévision en couleurs en France date de 1967 et en Belgique, pays natal d'Hergé, ce sera 4 années plus tard. On le constate ici, comme ailleurs, le père de Tintin s'est fait tout au long de sa carrière, l'écho de la modernité, se référant aux avancées technologiques qui ont marqué tout le XXème siècle.

*A toi de jouer !*

Recherche la date d'apparition de ces inventions du XXème siècle.

La télévision : \_\_\_\_\_

L'avion : \_\_\_\_\_

Le stylo bille : \_\_\_\_\_

Le micro-onde : \_\_\_\_\_

- *La salle du chevalier de Hadoque*



Ancien corsaire, l'ancêtre du capitaine Haddock était le chevalier de Hadoque. Te voici dans la salle qui lui est dédiée.

Tu peux y retrouver le sous-marin imaginé par le professeur Tournesol dans *Le Trésor de Rackham le Rouge*.

*Et voilà, la visite est déjà finie !  
Tintin n'a désormais plus de secret pour toi.*